



WWW.RGZV-HAGEN-WESTFALEN.DE

RGZV HAGEN UND UMGEBUNG SEIT 1903 E.V.

LOKALSCHAU

RGZV HAGEN UND UMGEBUNG SEIT 1903 E.V.

15. – 16. NOVEMBER

2025

Bürgerhalle Dahl

Am Obergraben 10 / 58091 Hagen-Dahl

Grußwort

Liebe Rassegeflügelzüchterinnen und -züchter,
sehr geehrte Damen und Herren,



ich freue mich sehr, als diesjähriger Schirmherr die Rassegeflügelschau des RGZV Hagen und Umgebung seit 1903 e.V. am Samstag, den 15. November 2025, in unserer wunderbaren Bürgerhalle Dahl offiziell zu eröffnen.

Die Rassegeflügelzucht ist längst kein Nischenhobby mehr – Geflügelhaltung liegt im Trend und erfreut sich auf der ganzen Welt großer Beliebtheit.

Mit 307 registrierten Geflügelhaltungen im Stadtgebiet Hagen sind wir ein positives Beispiel für den naturnahen Umgang mit den uns anvertrauten Lebewesen und zeigen, wie tief Ihr Hobby in unserer Region verwurzelt ist.

Einen Teil der beeindruckenden Vielfalt an Rassen, Farben und Formen dürfen wir heute hier bestaunen.

Mit Ihrem Engagement tragen Sie nicht nur zum Erhalt bedrohter Haustierrassen bei, sondern bewahren auch ein wertvolles Kulturgut vor dem Verschwinden.

Für Ihre wundervolle Arbeit möchte ich allen Beteiligten meinen herzlichen Dank aussprechen. Es gibt kaum eine andere Freizeitbeschäftigung, die so viel Kraft, Freude und positive Energie zurückgibt wie der liebevolle Umgang mit Tier und Natur.

Allen Ausstellerinnen und Ausstellern wünsche ich viel Erfolg sowie erlebnisreiche Stunden unter Gleichgesinnten.

Allen Besucherinnen und Besuchern wünsche ich viel Freude beim Betrachten der Tiere und einen angenehmen Aufenthalt in unserer Bürgerhalle Dahl.

Mit herzlichen Grüßen

Michael Dahme
Bezirksbürgermeister Eilpe/Dahl



Ihre Sparkasse wird grüner.

**Nachhaltiges Banking
für Mensch und Umwelt.**

Mit Haltung,
innovativen Produkten
und gesellschaftlichem
Engagement.



Sparkasse
an Volme und Ruhr



1909



2024



Kreisverband der Rassegeflügelzüchter Ennepe- Ruhr



Grußwort

Herzlich Willkommen in Hagen
wünscht der Kreisverband
der Rassegeflügelzüchter Ennepe-Ruhr

Allen Ausstellerinnen und Ausstellern, Mitgliedern, Ehrengästen, Preisrichtern, Gönnern und den vielen fleißigen Helfern sowie allen Besuchern gilt mein herzlicher Dank.

Dank, dass alle mit Ihrem wirken, oder Ihrer Anwesenheit zum Gelingen und Erfolg der Hagener Rassegeflügelausstellung beigetragen haben.

Der RGZV-Hagen und Umgebung ist im Aufwind, im Wandel, und wächst. In Hagen hat man große Ziele und Visionen, überregionale Schauen, angeschlossene Sonderschauen über die nächsten Jahre. Dies ist nur möglich, wenn eine starke Züchtende und hart arbeitende Gemeinschaft zusammenwächst und Störenfriede und Schwarzseher besänftigt werden.

Der Kreisverband der Rassegeflügelzüchter ist Stolz auf so viel Mut und Aktivität, in unserem Kreisverband. Hagen bewegt sich und kann über Jahre das Zentrum für interessierte Geflügelfreunde werden. Viele Züchter sieht es nach Hagen, sei es zum Ausstellen oder auch als Mitglied im Verein, dies ist eine große Chance, die Erwartungen steigen aber auch.

Ich wünsche euch ein glückliches Händchen und eine starke Gemeinschaft, allen Neuen ein langes Züchterisches zu Hause zu bieten und alle in eurem Sinne, an die Arbeit und zum Mitmachen zu bewegen, dann kann etwas großes entstehen. Das wünsche ich euch.

Alle objektiven Beobachter können sich davon überzeugen, dass die Faszination unseres großartigen und einzigartigen Hobbys bis heute interessierte Menschen glücklich staunen lässt und so viel Freude schenkt.

Ich wünsche der Ausstellung einen erfolgreichen Verlauf und das Interesse, das sie verdient, allen Gästen, viele frohe und gesellige Stunden bei der Begegnung zwischen Mensch und Tier.

Mit herzlichem Züchtergruß

Ernst Lutz Mühlhölzer

Mieten und Bauen wie ein Profi!

Vermietung von Baumaschinen und Arbeitsgeräten!

Ausschneiden und mitnehmen!

30%

Auf alle Mieten bei Vorlage dieses Coupons, in folgenden Mietstationen:

- LOXAM Dortmund
- LOXAM Hagen
- LOXAM Düsseldorf - Gerresheim

Ausgenommen von der Rabattierung sind Shopartikel, Dienstleistungen sowie Abnutzungen und aktuelle Rabattaktionen.



Weitere Angebote bei:
www.loxam.de



RGZV Hagen und Umgebung seit 1903 e.V.
vertr. durch 1. Vors. Frank Sternal
Im Wiedenbusch 41
58099 Hagen
02331/631841
f.sternal@rgzv-hagen-westfalen.de

Grußwort

Im Namen des gesamten Ausstellungsteams begrüße ich alle Aussteller, Gäste, Sponsoren und Zuchtfreunde. Wir freuen uns, dass wir es auch in diesem Jahr wieder geschafft haben, die Rassegeflügelschau des RGZV Hagen und Umgebung seit 1903 e.V. auf die Beine zu stellen.

Da uns die Bürgerhalle Dahl wieder als Ausstellungsort in Hagen zur Verfügung steht, ist es uns möglich die Ausstellung größer und artenreicher zu gestalten. Durch die zentrale Lage möchten wir noch mehr Geflügelfreunde und -interessierte auf uns aufmerksam machen und sind uns sicher, mit diesem hervorragenden Standort die richtigen Weichen für die Zukunft gestellt zu haben.

Wie auch schon im vergangenen Jahr, haben wir uns dazu entschlossen eine offene Rassegeflügelschau zu organisieren. Wir freuen uns, dass so viele Zuchtfreunde aus unserem Kreisverband, sowie aus den umliegenden Kreisen unserem Aufruf gefolgt sind und den Weg zu uns gefunden haben.

Das freundschaftliche Miteinander -auch über Kreisgrenzen hinweg- soll stets im Vordergrund unseres Handels stehen. Nur so können wir die Herausforderungen, die aktuell an uns und die Rassegeflügelzucht gestellt werden, meistern.

Die Zucht von Rassegeflügel steht für gelebten Tier-, Umwelt- und Artenschutz. Zudem bietet der pflegliche Umgang mit Tier und Natur für uns Geflügelhalter einen wichtigen Ausgleich, um täglichen Stress im Alltag für einen Moment zu vergessen.

Mein herzlicher Dank gilt den Preisrichtern, Ausstellern und insbesondere den zahlreichen, tatkräftigen Helfern, die zum Gelingen dieser großartigen Schau beigetragen haben. Ich bin sehr stolz und glücklich, so ein starkes Team um mich zu haben!

Den anwesenden Ehrengästen und Besuchern dieser Schau möchte ich einen besonderen Dank aussprechen. Ohne Ihre positive Rückmeldung und Ihre Unterstützung wäre die Durchführung einer derart zeitaufwendigen Veranstaltung für uns als Verein nur halb so schön.

Abschließend danke ich den Sponsoren und Förderern, deren großzügige Spenden uns erneut maßgeblich unterstützen und es ermöglichen, dieses jährlich stattfindende Event in der vorliegenden Form umzusetzen.

Mit züchterischem Gruß

Frank Sternal
1. Vorsitzender



- ◆ Wärmedämmung
- ◆ Fassadenbekleidung
- ◆ Flachdächer
- ◆ Balkonsanierungen
- ◆ Dachbegrünungen
- ◆ Dachrinnen
- ◆ Denkmalpflege
- ◆ Steildächer
- ◆ Dachausbau
- ◆ Bauklempnerei

☎ +49 (0) 2331 77347

☎ +49 (0) 2331 77337

✉ hilker@hilker.de

☎ Notdienst: +49 (0) 171.4746061

Heinrich Hilker
Seit 1934



Dach & Wand GmbH

MEISTERBETRIEB MIT ERFAHRUNG

WIR BILDEN AUS!

Hasselstraße 9a
58091 Hagen
www.hilker.de



DANKE

sagen wir allen Spendern von Sach-, Ehren- und Zuschlagspreisen, die für eine besondere Würdigung der züchterischen Leistung verliehen werden konnten. Darüber hinaus bedanken wir uns bei unseren Förderern und Anzeigenkunden, die diese Ausstellung mit ermöglichten.

LV der Geflügelzüchter Westfalen Lippe
KV der Rassegeflügelzüchter Ennepe-Ruhr
LOXAM Hagen
Sparkasse an Volme und Ruhr
Theodor Backs GmbH
August Eversbusch oHG
Siepmann GmbH
HEKA-Brutgeräte GmbH & Co. KG
Crengeldanzer Mühle, Inh. Arnd Wittkamp
Raiffeisen Ruhrgebiet eG, Hagen
Raiffeisen Hasslinghausen eG
Breker GmbH & Co. KG
Heinrich Hilker Dach & Wand GmbH
Metzgerei Schier, Breckerfeld
Frisiersalon Sabine, Hagen
Scholz Druck & Medienservice GmbH & Co. KG
Restaurant Zur Glocke
Scheipers Mühle - Inh. Heinrich Scheiper e.K.
Restaurant Tanneneck
Havens Graanhandel NV
Equovis GmbH –GoldDott
Garten & Forst—Matthias Neuhoﬀ

Michael Wabbels E-Preis 16,00€ zur freien Verfügung
Thorsten Buderus E-Preis 11,00€ zur freien Verfügung
Ulrike Specht 10x E-Preis 6,00€ zur freien Verfügung
Wolfgang Lausch E-Preis 6,00€ auf Zwerghühner
Horst Gräfe E-Preis 6,00€ auf Tauben
Rainer Kisler 2x E-Preis 6,00€ auf Große Hühner
Heinz Erich Henze E-Preis 6,00€ zur freien Verfügung
Rainer Kuhnhenne E-Preis 6,00€ zur freien Verfügung
Robin Sprenger E-Preis 6,00€ auf Zwerghühner
Karl Wilhelm Kappel E-Preis 6,00€ zur freien Verfügung
Jannik Jehl E-Preis 6,00€ auf Zwerghühner
Tobias Weißhaupt E-Preis 6,00€ auf Jugend
(Elsterpurzler)
Bernd Ruthenbeck E-Preis 6,00€ zur freien Verfügung
Robin Sprenger Z-Preis 3,00€ auf Zwerghühner
Heinz Erich Henze 2x Z-Preis 3,00€ zur freien Verfügung
Restaurant International
Restaurant Haus Kehrenkamp
CS Fahrzeugtechnik
Gerüstbau Erlmann GmbH
Debeka Versicherungen
Dr. Hesse Tierpharma GmbH Co. KG –Rönfried
Mr. Sport Design

**JETZT BIS ZU
28 % BEITRAGSRABATT*
SICHERN!**

KFZ-Versicherung

**SCHUTZ, DEM SIE
VERTRAUEN KÖNNEN.**



DEUTSCHLAND
TEST

**BESTE
PRODUKT-
QUALITÄT**

PRÄDIKAT
HERAUSRAGEND
KFZ-VERSICHERUNG
Debeka

MONEY

KUNDENZUFRIEDENHEIT
UMFRAGE

FOCUS 21/24 | DEUTSCHLANDTEST.DE

Debeka

Das **Füreinander** zählt.



KFZ-VERSICHERUNG: JETZT WECHSELN!

Machen Sie es wie eine halbe Million Menschen und wechseln Sie mit Ihrer Kfz-Versicherung zum ausgezeichneten Schadensservice der Debeka.

Überzeugen Sie sich von unseren erstklassigen Leistungen zu Top-Preisen:

 Kfz-Haftpflicht	 Teil- & Vollkasko	 Werkstattbonus
<ul style="list-style-type: none">✓ Deckungssumme bis max. 15 Mio. Euro für Personenschäden✓ Mallorca-Police✓ Auslandsschadenschutz	<ul style="list-style-type: none">✓ Kaufwertentschädigung bei Gebrauchtfahrzeugen✓ Erweiterte Wildschadensklausel✓ Elementarschäden	<ul style="list-style-type: none">✓ über 1.600 Partnerwerkstätten auch in Ihrer Nähe✓ Rabatt auf den Kaskobeitrag
 Schutzbrief	 Neupreisentschädigung	 Elektropaket
<ul style="list-style-type: none">✓ 24-Stunden-Schadensservice mit Geltung „ab der eigenen Haustür“✓ Europaweite Absicherung	<ul style="list-style-type: none">✓ Erstattung des Neupreises für bis zu 24 Monate nach Erstzulassung	<ul style="list-style-type: none">✓ Kostenlos für Elektro- und Hybridfahrzeuge✓ Allgefahrendeckung für den Akkumulator

Interessiert? Dann vereinbaren Sie gleich einen Termin und sichern Sie sich im persönlichen Gespräch bis zu 28 % Beitragsrabatt*. Besuchen Sie uns gerne vor Ort, schreiben Sie uns eine E-Mail oder melden Sie sich telefonisch:

Ann-Kathrin Huhnstein
Bezirksbeauftragte/r
Telefon (01 52) 59 20 37 25
Ann-Kathrin.Huhnstein@debeka.de

Weitere Informationen finden Sie unter www.debeka.de/kfz

ÜBRIGENS:

Auch für Oldtimer und andere Fahrzeuge wie LKW, Traktoren, Quads, Anhänger, Wohnmobile, Mopeds oder E-Scooter bietet Ihnen die Debeka erstklassigen Versicherungsschutz.

— GASTHAUS — ZUR GLOCKE

GASTHAUS



GASTHAUS

**DEUTSCHE UND ITALIENISCHE KÜCHE
HAUSGEMACHTE SPEISEN
BIER VOM FASS**

**2x IN HAGEN – BOELE, DENKMALSTRASSE 5
UND EILPE, RIEGESTR. 2**



Restaurant • Terrasse • Biergarten

Ob rustikal oder modern – in einem unserer zwei liebevoll gestalteten Restaurants Räumen mit Aussenterrasse präsentieren wir Ihnen sowohl die anspruchsvolle regionale Landküche, als auch internationale Köstlichkeiten.

Öfnungszeiten Restaurant

Mo. 17:00 – 21:30 Uhr

Di, Ruhetag

Mi.-Sa. 11:30 – 14:30 Uhr

und

17:00 – 21:30 Uhr

Ihre Reservierung nehmen wir gern entgegen- Speisekarte online unter www.haus-kehrenkamp.de

Delstener Strasse 172

58091 Hagen

Tel. 02331 / 970 610

info@haus-kehrenkamp.de

www.haus-kehrenkamp.de


Haus
Kehrenkamp
Hotel & Restaurant





Ausstellerverzeichnis

"Die Haßleyer"

(Zuchtgemeinschaft), Raiffeisenstraße 44, 58093 Hagen
Cemani

Aghte, Marc, An der Wabeck 34, 58456 Witten
Zwerg-Krüper

Bracht, Michael, In der Krone 5, 58099 Hagen
Deutsche Zwerg-Langshan

Buderus, Thorsten, Harrstraße 176, 44797 Bochum
Federfüßige Zwerghühner

Bärenfänger, Dirk, Königsfelder 154a, 58256 Ennepetal
Niederländische Schönheitsbrieftauben

Ferber, Ottfried, Schulstr. 32, 58513 Lüdenscheid
Welsumer

Friede, Urzula, Knippschildstraße 69, 58093 Hagen
Marans

Gräfe, Horst, Bransel 10, 58256 Ennepetal
Bantam, Orientalische Roller

Henze, Heinz-Erich, Unterm Busch 3, 42477 Radevormwald
Luchstauen, Kölner Tümmeler

Jehl, Jannik, Settmeckerweg 11a, 57413 Finnentrop
Zwerg-Amrocks

Kappel, Karl Wilhelm, Asbecker Straße 112, 58285 Gevelsberg
Andalusier

Kisler, Rainer, Ebinghausen 7, 58256 Ennepetal
*Bielefelder Kennhühner, Holländische Zwerghühner,
Zwerg-Bielefelder Kennhühner*

Koplin, Rainer, Hördenstraße 43a, 58135 Hagen
Zwerg-Sussex

Kowalewski, Alina, Dortmunder Landstraße 22, 58313 Herdecke
Zwerg-Welsumer, Holländische Zwerghühner

Kuhnhenh, Rainer, Buchenstraße 20, 45549 Sprockhövel
Zwerg-Araucana

Lausch, Wolfgang, Klagenfurter Straße 18, 58135 Hagen
Zwerg New Hampshire

Pruschinski, Bodo, Kettelberg 11, 58135 Hagen
Chabo, Chabo langbeinig, Zwerg-Seidenhühner

Ruthenbeck, Bernd, Schultenbuschstr. 47B, 45549 Sprockhövel
*Zwerg New Hampshire, Zwerg-Orpington, Zwerg-Araucana,
Seldschuken*

Schoenbeck, Michael, Am Pütt 16, 58456 Witten
Amerikanische Zwerg-Leghorn

Schramm, Barbara, Helfer Straße 31, 58099 Hagen
Chabo

Specht, Ulrike, Auf dem Birnbaum 12, 58093
Zwerg-Bielefelder Kennhühner

Sprenger, Robin, Bäingser Weg 71, 58675 Hemer
Deutsche Zwerg-Wyandotten

Steffen, Eleanor, Mesenohl 2, 58093 Halver
Mechelner

Steffen, Elke, Mesenhohl 2, 58093 Halver
Mechelner

Sternal, Frank, Im Wiedenbusch 41, 58099 Hagen
*Ko Shamo, Deutsche Zwerg-Lachshühner,
Süddeutsche Mohrenköpfe*

Vowinkel, Nick, Königsbergerstraße 52, 58256 Ennepetal
Zwerg-Phoenix, Zwerg-Bielefelder Kennhühner

Wabbels, Michael, Drusenbergstraße 116, 44789 Bochum
Zwerg-Cochin, Deutsche Zwerg-Wyandotten

Weber, Mareike, Schöpplenberg 3, 58339 Breckerfeld
Westfälische Totleger

Weishaupt, Tobias, Koppweg 3, 58455 Witten
Zwerg-Niederrheiner, Krüper, Elsterpurzler

Jugend

Covillo, Luca, Ohlendahl 8, 45549 Sprockhövel
Zwerg New Hampshire

Steffen, Hannah, Mesenhohl 2, 58093 Halver
Deutsche Zwerg-Lachshühner

Steffen, Josefine, Mesenhohl 2, 58093 Halver
Deutsche Zwerg-Lachshühner

Weber, Juna, Schöpplenberg 3, 58339 Breckerfeld
Westfälische Totleger, Deutsche Zwerg-Lachshühner

Weißhaupt, Julius, Koppweg 3, 58455 Witten
Moderne Englische Zwergkämpfer, Elsterpurzler

Weißhaupt, Theresa, Koopweg 3, 58455 Witten
Moderne Englische Zwergkämpfer

Alles für Ihre Druckprodukte. Unter einem Dach.

Scholz-Druck und Medienservice
GmbH & Co. KG
Höfkerstraße 31
44149 Dortmund

0231/91 70 11-0
info@scholz-druck.de

→ www.scholz-druck.de



SCHOLZ DRUCK
UND MEDIENSERVICE
Kompetenz in Print®

Sie finden uns auch auf Facebook!

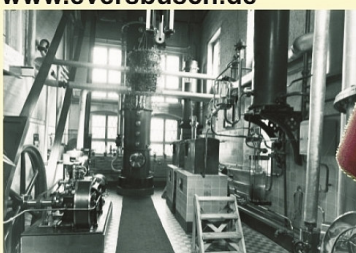
Eversbusch

der Traditionsbetrieb
in Hagen-Haspe

Seit 1780 für Sie da!
**Hochwertige Präsente
aus Haspe!**



Seit 2009 steht unsere Brennerei unter Denkmalschutz! Sie können unseren Betrieb in Gruppen besichtigen, es lohnt sich! Sehen Sie die noch heute in Gebrauch befindliche Destille aus napoleonischer Zeit und vieles mehr! Informationen finden Sie auch im Internet unter www.eversbusch.de



Auch kleine Geschenke erhalten die Freundschaft! Präsente in allen Preislagen und alles "rund um Eversbusch" finden Sie bei uns an der Berliner Straße in Hagen-Haspe.



Telefon 02331/41033
www.eversbusch.de



Wachholderbrennerei Aug. Eversbusch oHG, Berliner Str. 90, 58135 Hagen-Haspe, Telefon 02331-41033
Öffnungszeiten Barverkauf: Mo-Fr 8-12 u. 13-16 Uhr, kein EC-Cash möglich.

Bequem einkaufen im Onlineshop: www.eversbusch.de

Bewertungen / Abkürzungen

Geschlecht

1,0	männliches Einzeltier
0,1	weibliches Einzeltier

Alter

Jung	Tier des Jahrgangs 2025
alt	Tier des Jahrgangs 2024 oder älter (bis zu bei Rassegeflügelschau zulässigem Altershöchstgrenze)

weitere Bewertungen

o.B.	ohne Bewertung
u.M.	unnatürliches Merkmal
n.a.	nicht anerkannt
fK	falsche Klasse
f.R.	falscher Ring
gek.	gekennzeichnet
leer	Tier nicht eingesetzt / fehlt

Bewertungssystem

v 97	vorzüglich / 97 Punkte
hv 96	hervorragend / 96 Punkte
sg 93-95	sehr gut / 93 – 95 Punkte
g 91-92	gut / 91 – 92 Punkte
b 90	befriedigend / 90 Punkte
u 0	ungenügend / 0 Punkte

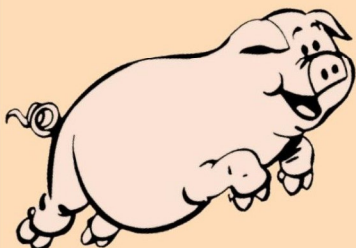
Preise

LVE	Landesverbandsehrenpreis
JLVE	Jugend Landesverbandsehrenpreis
KVE	Kreisverbandsehrenpreis
JKVE	Jugend Kreisverbandsehrenpreis
BDRGB	Zuchtpreis (BDRG Band)
SE	Sonderehrenpreis
E	Ehrenpreis
Z	Zuschlagpreis

Unseren herzlichen Dank an die Preisrichter:

Günter Droste, Porta Westfalica, als Obmann
Friedrich Wilhelm Brüggemann, Herdecke
Manfred Kohnert, Lünen
Ottfried Ferbner, Lüdenscheid

Metzgerei Familie Schier



unser Familienbetrieb in Breckerfeld bietet Ihnen erstklassige Fleisch- und Wurstwaren sowie hausgemachte Gerichte ausschließlich aus eigener Produktion. Wir legen großen Wert auf Regionalität und verwenden überwiegend Fleisch von Tieren hiesiger Landwirte.

Überzeugen Sie sich vom Geschmack, von der Frische und von der Qualität unserer Waren und besuchen Sie uns.

Thomas und Frank Schier

Schützenstraße 31
58339 Breckerfeld
Telefon: 02338 1558
oder: 02338 871974
Fax: 02338 8748890
metzgerei-schier @t-online.de

Montag	geschlossen
Dienstag	08:00 – 13:00 Uhr
Mittwoch	08:00 – 13:00 Uhr
Donnerstag	08:00 – 13:00 / 15:00 – 18:00 Uhr
Freitag	08:00 – 13:00 / 15:00 – 18:00 Uhr
Samstag	08:00 – 13:00 Uhr



Ihr kompetenter Partner für **Kleintierzubehör**
Hochwertig - individuell - viel Auswahl & gute Preise -
über 1500 Produkte - online SOFORT verfügbar!

www.breker.de

BREKER
Hobby - Tierbedarf



Greifvogelabwehrkugel groß

30 cm

Art.-Nr.: 12.249



mit Vergrößerungseffekt

nur **79,50 €**

mit Korken



inklusive

Korkenaufsatz zur Anbringung
der Teleskopstange (optional)

Produktdetails: • die Wirkung liegt bei über 90 %

Lassen Sie sich gern beraten! 0 2952 - 4 44

Produkt



hergestellt in
Europa

Tränke mit Tränkebecken - 5 Liter - hängbar

drehbarer Deckel Art.-Nr.: 6.009



Water Tank Comfort



nur **19,90 €**

inkl. Tränkebecken mit
einzartigem
Schraubgewinde & Schraubhaken

Produktdetails: 1 Tränkebecken, geliefert mit
2 Rundhaken um die Tränke aufzuhängen,
19 x 23,3 x 15 cm

Unsere Empfehlung...

Futterautomat aus recyceltem Kunststoff 12 kg

inkl. 13 Fressstellen &
abnehmbaren Füßen

Produktdetails:

- Futterteller Ø 48 cm
- stabiler Kunststoff



Art.-Nr.: 12.083

nur **21,50 €**



komplett beheizbar

Art.-Nr.: 14.011

Tränke mit 4 Tränkebecken - 11 Liter recyceltes Material

BPA-frei

Produktdetails: • Eurostecker

- 230 V Anschluss
- abnehmbare Standfüße
- Tränkebecken mit Schwimmer
- Wandmontage möglich

nur **79,00 €**

Perfekt für Ausstellungen...

Transportbox groß Holz - 2 - 4 Abteilungen mit verbesserten Verschlüssen & festem Holzboden

Art.-Nr.: ab 16.051

inkl. Seitentragegriff-
einfaches Tragen & Stapeln

Produktdetails: mit herausnehmbaren
Zwischenwänden,
mit Spannverschlüssen

ab **69,50 €**



Art.-Nr.: 11.053



gleich
bestellen

BREKER GmbH & Co. KG

* Rabattcode gültig bis 31.12.2024 - Keine Barauszahlung!

Kneblinghauser Weg 20
D-59602 Rüthen

Tel.: +49 (0) 29 52 - 4 44
Fax: +49 (0) 29 52 - 28 50

Öffnungszeiten:
Mo - Fr 8:00 - 17:00

Gerne senden wir Ihnen unseren
neuen "Geflügelkatalog" kostenfrei zu!
info@breker.de

Für Druckfehler keine Haftung. | Alle Artikel ohne Deko. | Alles Abholpreise - Lieferkosten auf Anfrage! | Artikel teilweise zur Selbstmontage!

Stämme

Zwerghühner

Zwerg-Phönix



wildfarbig

1,2 jung

Droste, Günter
leer

1 Vowinkel, Nick

Zwerg-Amrocks



gestreift

1,2 alt
2 Jehl, Jannik

leer

Zwerg New Hampshire



weiß

1,2 jung
3 Ruthenbeck, Bernd

leer

Eier

Hühner

Marans



schwarz-silber

6 Stück
4 Friede, Urzula

leer

Cemani



schwarz

6 Stück
5 ZG "Die Haßleyer"

leer

Zwerghühner

Japanische Legewachtel



wildfarbig

6 Stück
6 Sternal, Frank

leer

Chabo



schwarz mit weißen Tupfen

6 Stück
7 Pruschinski, Bodo

leer

Zwerg-Orpington



schwarz

6 Stück
8 Ruthenbeck, Bernd

leer

Zwerg-Bielefelder Kennhühner



kennsperber

6 Stück
9 Specht, Ulrike

leer

Zwerg-Sussex



braun-porzellanfarbig

6 Stück
10 Koplin, Rainer

leer

Deutsche Zwerg- Lachshühner



lachsfarbig

6 Stück

11 Bracht, Michael

leer

Zwerg-Welsumer



orangefarbig

6 Stück

12 Kowalewski, Alina

leer

Senioren

Hühner

Bielefelder Kennhühner



kennsperber

1,0 jung

Kohnert, Manfred

leer

13 Kisler, Rainer

0,1 jung

leer

14 Kisler, Rainer

leer

15 Kisler, Rainer

silber-kennsperber

1,0 jung

leer

16 Kisler, Rainer

0,1 jung

leer

17 Kisler, Rainer

leer

18 Kisler, Rainer

Mechelner



gesperbert

1,0 jung

leer

19 Steffen, Elke

0,1 jung

leer

20 Steffen, Elke

leer

21 Steffen, Elke

leer

22 Steffen, Eleanor

leer

23 Steffen, Eleanor

leer

24 Steffen, Elke

leer

25 Steffen, Elke

Marans



schwarz-silber

1,0 jung

leer

26 Friede, Urzula

0,1 jung

leer

27 Friede, Urzula

Welsumer



orangefarbig

1,0 jung

leer

28 Ferber, Ottfried

0,1 jung

leer

29 Ferber, Ottfried

leer

30 Ferber, Ottfried

leer

31 Ferber, Ottfried

Cemani



schwarz

1,0 jung

leer

32 ZG "Die Haßleyer"

leer

33 ZG "Die Haßleyer"

leer

34 ZG "Die Haßleyer"

0,1 jung

leer

35 ZG "Die Haßleyer"

leer

36 ZG "Die Haßleyer"

leer

37 ZG "Die Haßleyer"

leer

38 ZG "Die Haßleyer"

leer

39 ZG "Die Haßleyer"

leer

40 ZG "Die Haßleyer"

leer

41 ZG "Die Haßleyer"

leer

42 ZG "Die Haßleyer"

leer

43 ZG "Die Haßleyer"

leer

44 ZG "Die Haßleyer"

leer

45 ZG "Die Haßleyer"

Andalusier



blau-gesäumt

1,0 jung

Ferber, Ottfried

leer

46 Kappel, Karl Wilhelm

0,1 jung

leer

47 Kappel, Karl Wilhelm

leer

48 Kappel, Karl Wilhelm

leer

49 Kappel, Karl Wilhelm

leer

50 Kappel, Karl Wilhelm

Krüper



schwarz-weißgedobbelt (langbeinig)

0,1 jung

leer

51 Weishaupt, Tobias

schwarz-weißgedobbelt

1,0 jung

leer

52 Weishaupt, Tobias

0,1 jung
53 Weishaupt, Tobias

schwarz-gelbgedobbelt

0,1 alt
54 Weishaupt, Tobias

Westfälische Totleger



gold

1,0 jung
55 Weber, Mareike

0,1 jung
56 Weber, Mareike
57 Weber, Mareike
58 Weber, Mareike
59 Weber, Mareike

Zwerghühner

Zwerg-Phönix



wildfarbig

1,0 jung
Brüggemann, Friedrich Wilhelm
leer 60 Vowinkel, Nick

0,1 jung
61 Vowinkel, Nick
62 Vowinkel, Nick
63 Vowinkel, Nick
64 Vowinkel, Nick

schwarz

1,0 jung
65 Vowinkel, Nick

0,1 jung
66 Vowinkel, Nick
67 Vowinkel, Nick

Zwerg-Cochin



schwarz

1,0 jung
Ferber, Ottfried
leer 68 Wabbels, Michael

0,1 jung
69 Wabbels, Michael

braungebändert

1,0 jung
70 Wabbels, Michael

0,1 jung
71 Wabbels, Michael

Chabo



gold-porzellanfarbig (langbeinig)

1,0 jung
72 Pruschinski, Bodo
leer 73 Pruschinski, Bodo

0,1 jung
74 Pruschinski, Bodo

schwarz mit weißen Tupfen

1,0 jung
75 Pruschinski, Bodo
leer 76 Pruschinski, Bodo

0,1 jung
77 Pruschinski, Bodo
leer 78 Pruschinski, Bodo
leer 79 Pruschinski, Bodo

weiß mit schwarzem Schwanz

1,0 jung
80 Schramm, Barbara

0,1 jung
81 Schramm, Barbara
leer 82 Schramm, Barbara
leer 83 Schramm, Barbara
leer 84 Schramm, Barbara
leer 85 Schramm, Barbara
leer 86 Schramm, Barbara
leer 87 Schramm, Barbara
leer 88 Schramm, Barbara
leer 89 Schramm, Barbara

gold-porzellanfarbig

1,0 jung
90 Pruschinski, Bodo

0,1 jung
91 Pruschinski, Bodo

Bantam



schwarz

1,0 jung
Kohnert, Manfred
leer 92 Gräfe, Horst

0,1 jung
93 Gräfe, Horst
leer 94 Gräfe, Horst

Federfüßige Zwerghühner



gold-porzellanfarbig

1,0 jung
95 Buderus, Thorsten

0,1 jung
96 Buderus, Thorsten
leer 97 Buderus, Thorsten
leer 98 Buderus, Thorsten
leer 99 Buderus, Thorsten

Holländische Zwerghühner



blau-goldhalsig

1,0 jung
Brüggemann, Friedrich Wilhelm
leer 100 Kowalewski, Alina
leer 101 Kowalewski, Alina

blau-orangehalsig

1,0 jung
102 Kisler, Rainer
leer 103 Kisler, Rainer
leer 104 Kisler, Rainer

0,1 jung
105 Kisler, Rainer
leer 106 Kisler, Rainer
leer 107 Kisler, Rainer

Sie wollen Erfolge auf Schauen?

Nur Tiere in Topform haben Siegchancen!



Bucks Glut-Amin

enthält Aminosäuren, Vitamin-B-Komplex und Elektrolyte. Dadurch sind Ihre Tiere weniger stressanfällig und halten die Form über die ganze Schau. Glut-Amin ist auch gut zur Erholung der Tiere nach der Schau.



Bucks Flüssig-Tee

reinigt das Blut und die Leber Ihrer Tiere und verbessert so den Stoffwechsel. Dadurch bekommen Ihre Tiere unglaubliche Vitalität und ein glänzendes, seidiges Gefieder.



Bucks Badesalz

für das Bad vor der Schau.

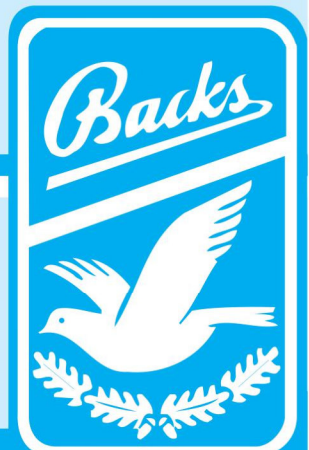
Bucks

Theodor Backs GmbH

31547 Rehburg-Loccum

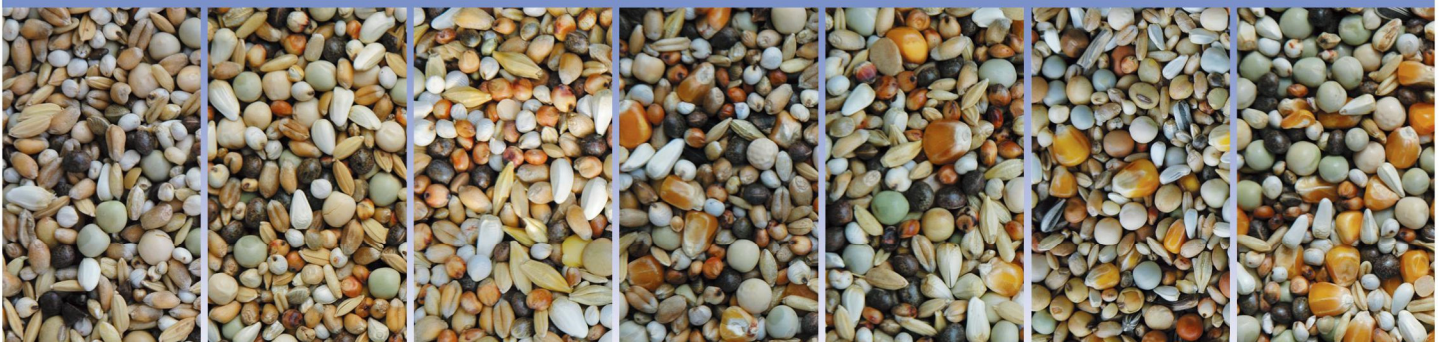
Tel. (0 50 37) 97 05-0 • Fax (0 50 37) 97 05-15

e-mail: info@taubenbacks.de • www.taubenbacks.de



Und dazu Qualitätsfutter von

 **Matador®**



Matador GmbH • 45661 Recklinghausen • Tel. (02361) 375920 • Fax 3759249 • info@matador-futter.de

Ko Shamo**gold-weizenfarbig**

1,0 jung

Droste, Günter

leer 108 Sternal, Frank
 leer 109 Sternal, Frank
 leer 110 Sternal, Frank
 leer 111 Sternal, Frank

0,1 jung

leer 112 Sternal, Frank
 leer 113 Sternal, Frank
 leer 114 Sternal, Frank
 leer 115 Sternal, Frank

**Deutsche Zwerg-
Langschan****orangebrüstig**

1,0 jung

leer 116 Bracht, Michael
 leer 117 Bracht, Michael

0,1 jung

leer 118 Bracht, Michael
 leer 119 Bracht, Michael
 leer 120 Bracht, Michael
 leer 121 Bracht, Michael

Zwerg-Orpington**schwarz**

0,1 jung

Kohnert, Manfred

leer 122 Ruthenbeck, Bernd
 leer 123 Ruthenbeck, Bernd
 leer 124 Ruthenbeck, Bernd
 leer 125 Ruthenbeck, Bernd

Zwerg-Amrocks**gestreift**

1,0 jung

leer 126 Jehl, Jannik
 leer 127 Jehl, Jannik

0,1 jung

leer 128 Jehl, Jannik
 leer 129 Jehl, Jannik
 leer 130 Jehl, Jannik
 leer 131 Jehl, Jannik
 leer 132 Jehl, Jannik

**Zwerg-Bielefelder
Kennhühner****kennsperber**

1,0 jung

leer 133 Specht, Ulrike
 leer 134 Specht, Ulrike
 leer 135 Vowinkel, Nick

0,1 jung

leer 136 Vowinkel, Nick
 leer 137 Vowinkel, Nick
 leer 138 Vowinkel, Nick
 leer 139 Vowinkel, Nick

silber-kennsperber

1,0 jung

leer 140 Kisler, Rainer
 leer 141 Kisler, Rainer

0,1 jung

leer 142 Kisler, Rainer
 leer 143 Kisler, Rainer
 leer 144 Kisler, Rainer
 leer 145 Kisler, Rainer

Zwerg-Sussex**braun-porzellanfarbig**

1,0 jung

leer 146 Koplin, Rainer

0,1 jung

leer 147 Koplin, Rainer
 leer 148 Koplin, Rainer

**Deutsche Zwerg-
Lachshühner****lachsfarbig**

1,0 jung

Brüggemann, Friedrich Wilhelm

leer 149 Sternal, Frank
 leer 150 Sternal, Frank
 leer 151 Sternal, Frank
 leer 152 Sternal, Frank

0,1 jung

leer 153 Sternal, Frank
 leer 154 Sternal, Frank
 leer 155 Sternal, Frank
 leer 156 Sternal, Frank
 leer 157 Sternal, Frank
 leer 158 Sternal, Frank

Zwerg-Niederrheiner**kennsperber**

1,0 jung

leer 159 Weishaupt, Tobias
 leer 160 Weishaupt, Tobias

0,1 jung

leer 161 Weishaupt, Tobias
 leer 162 Weishaupt, Tobias
 leer 163 Weishaupt, Tobias

**Deutsche Zwerg-
Wyandotten****lachsfarbig**

1,0 jung

Ferber, Ottfried

leer 164 Wabbels, Michael
 leer 165 Wabbels, Michael

	0,1 jung	
leer	166 Wabbels, Michael	
leer	167 Wabbels, Michael	
leer	168 Wabbels, Michael	
leer	169 Wabbels, Michael	

weiß-schwarzcolumbia

	1,0 jung	
leer	170 Sprenger, Robin	
leer	171 Sprenger, Robin	

	0,1 jung	
leer	172 Sprenger, Robin	
leer	173 Sprenger, Robin	
leer	174 Sprenger, Robin	
leer	175 Sprenger, Robin	
leer	176 Sprenger, Robin	
leer	177 Sprenger, Robin	
leer	178 Sprenger, Robin	
leer	179 Sprenger, Robin	

Zwerg-Welsumer



orangefarbig

	1,0 jung	
leer	180 Kowalewski, Alina	
leer	181 Kowalewski, Alina	
leer	182 Kowalewski, Alina	

Zwerg New Hampshire



goldbraun

	1,0 jung	
leer	183 Ruthenbeck, Bernd	
leer	184 Ruthenbeck, Bernd	
leer	185 Lausch, Wolfgang	
leer	186 Lausch, Wolfgang	
leer	187 Ruthenbeck, Bernd	

	0,1 jung	
leer	188 Lausch, Wolfgang	
leer	189 Lausch, Wolfgang	
leer	190 Ruthenbeck, Bernd	
leer	191 Ruthenbeck, Bernd	
leer	192 Lausch, Wolfgang	
leer	193 Lausch, Wolfgang	
leer	194 Ruthenbeck, Bernd	
leer	195 Ruthenbeck, Bernd	

Zwerg-Araucana



gold-weizenfarbig

	1,0 jung	
Droste, Günter		
leer	196 Ruthenbeck, Bernd	
leer	197 Ruthenbeck, Bernd	
leer	198 Ruthenbeck, Bernd	

	0,1 jung	
leer	199 Ruthenbeck, Bernd	
leer	200 Ruthenbeck, Bernd	
leer	201 Ruthenbeck, Bernd	

blau

	1,0 jung	
leer	202 Kuhnhenh, Rainer	
leer	203 Kuhnhenh, Rainer	
leer	204 Kuhnhenh, Rainer	

	0,1 jung	
leer	205 Kuhnhenh, Rainer	
leer	206 Kuhnhenh, Rainer	

Amerikanische Zwerg-Leghorn



weiß

	1,0 jung	
leer	207 Schoenbeck, Michael	
leer	208 Schoenbeck, Michael	
leer	209 Schoenbeck, Michael	

	0,1 jung	
leer	210 Schoenbeck, Michael	
leer	211 Schoenbeck, Michael	
leer	212 Schoenbeck, Michael	

Zwerg-Seidenhühner



wildfarbig mit Bart

	0,1 alt	
leer	213 Pruschinski, Bodo	
leer	214 Pruschinski, Bodo	

Zwerg-Krüper



schwarz-weißgedobbelt (AOC)

	1,0 jung	
leer	215 Aghte, Marc	

	0,1 jung	
leer	216 Aghte, Marc	
leer	217 Aghte, Marc	
leer	218 Aghte, Marc	

Tauben

Seldschuken



eisfarbig ohne Binde

	1,0 jung	
Brüggemann, Friedrich Wilhelm		
leer	219 Ruthenbeck, Bernd	
leer	220 Ruthenbeck, Bernd	
leer	221 Ruthenbeck, Bernd	

	1,0 alt	
leer	222 Ruthenbeck, Bernd	
leer	223 Ruthenbeck, Bernd	

	0,1 jung	
leer	224 Ruthenbeck, Bernd	
leer	225 Ruthenbeck, Bernd	
leer	226 Ruthenbeck, Bernd	

	0,1 alt	
leer	227 Ruthenbeck, Bernd	
leer	228 Ruthenbeck, Bernd	

Niederländische Schönheitsbrieftauben



rotfahl mit Binnden

	1,0 jung	
leer	229 Bärenfänger, Dirk	
leer	230 Bärenfänger, Dirk	

Röhnfried®

Vitale Hühner?

Natürlich mit **Röhnfried®**



Zufriedene Kunden WELTWEIT



MADE IN GERMANY



Mit Experten und
Züchtern entwickelt



Scanne und gelange zu
roehnfried.de



	1,0 alt
leer	231 Bärenfänger, Dirk
leer	232 Bärenfänger, Dirk

blau-gehämmert

	1,0 jung
leer	233 Bärenfänger, Dirk
	0,1 alt
leer	234 Bärenfänger, Dirk

**Süddeutsche
Mohrenköpfe**



schwarz

	1,0 jung
leer	235 Sternal, Frank
leer	236 Sternal, Frank
leer	237 Sternal, Frank
leer	238 Sternal, Frank
	1,0 alt
leer	239 Sternal, Frank
leer	240 Sternal, Frank
leer	241 Sternal, Frank
	0,1 jung
leer	242 Sternal, Frank
leer	243 Sternal, Frank
	0,1 alt
leer	244 Sternal, Frank

Elsterpurzler



schwarz

	1,0 alt
leer	245 Weishaupt, Tobias
	0,1 alt
leer	246 Weishaupt, Tobias
	rot
	1,0 jung
leer	247 Weishaupt, Tobias
leer	248 Weishaupt, Tobias
	1,0 alt
leer	249 Weishaupt, Tobias
	0,1 jung
leer	250 Weishaupt, Tobias
	0,1 alt
leer	251 Weishaupt, Tobias

Orientalische Roller



schwarz

	1,0 jung
leer	252 Gräfe, Horst
leer	253 Gräfe, Horst
	0,1 jung
leer	254 Gräfe, Horst
leer	255 Gräfe, Horst
	0,1 alt
leer	256 Gräfe, Horst

blau mit schwarzen Binden

	1,0 jung
leer	257 Gräfe, Horst
leer	258 Gräfe, Horst
	0,1 jung
leer	259 Gräfe, Horst
leer	260 Gräfe, Horst
leer	261 Gräfe, Horst

schwarzsprengel

	1,0 jung
leer	262 Gräfe, Horst
	1,0 alt
leer	263 Gräfe, Horst
leer	264 Gräfe, Horst
leer	265 Gräfe, Horst
	0,1 alt
leer	266 Gräfe, Horst

Jugend

Hühner

Westfälische Totleger

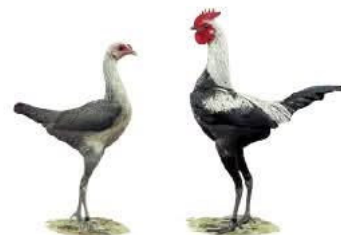


gold

	0,1 jung
Ferber, Ottfried	
leer	267 Weber, Juna
leer	268 Weber, Juna

Zwerghühner

**Moderne Englische
Zwergkämpfer**



kennfarbig

	1,0 jung
leer	269 Weishaupt, Julius
leer	270 Weishaupt, Theresa
	0,1 jung
leer	271 Weishaupt, Julius
leer	272 Weishaupt, Julius
leer	273 Weishaupt, Theresa

**Deutsche Zwerg-
Lachshühner**



lachsfarbig

	1,0 jung
Kohnert, Manfred	
leer	274 Weber, Juna
leer	275 Steffen, Hannah
leer	276 Steffen, Josefine
	0,1 jung
leer	277 Weber, Juna
leer	278 Weber, Juna
leer	279 Steffen, Hannah
leer	280 Steffen, Josefine

Zwerg New Hampshire



goldbraun

	1,0 jung
leer	281 Covillo, Luca
leer	282 Covillo, Luca
leer	283 Covillo, Luca
	0,1 jung
leer	284 Covillo, Luca
leer	285 Covillo, Luca

Tauben

Elsterpurzler



schwarz

1,0 jung

Brüggemann, Friedrich Wilhelm

leer 286 **Weishaupt , Julius**

0,1 jung

leer 287 **Weishaupt , Julius**

leer 288 **Weishaupt , Julius**



Ihr Fachmarkt für Haus, Tier, Garten und Reitsport!
 Neue Öffnungszeiten Mo. - Fr. 8.30 - 18.30 Uhr, Sa. 9.00 - 14.00 Uhr

Rathausplatz 15- 45549 Sprockhövel - ☎ 02339 - 92 15-0
 ✉ info@raiffeisen-hasslinghausen.de - www.raiffeisen-hasslinghausen.de

Facebook Instagram Twitter

Empfohlen als Ergänzungsfutter
 zu unserem Scharrel-Mehl
 oder Scharrel-Korn



Bestseller: Scharrel-Graan

Luxuriöses Geflügel-Körnerfutter

Eine reine Getreidemischung aus GMO-FREIEN ROHSTOFFEN:

- Nur mit europäischem Mais und ohne Soja
- Sonnenblumenkernen
- Gerste
- Weizen
- Milokorn



Ohne Gentechnik



www.gefluegefutter.nl • info@havens.nl • Tel.: +31 (0)478 - 638 238 • www.facebook.com/HAVENS.GreenLine

GoldDott

Qualität beflügelt.

Bewährte Qualität, die beflügelt.



www.golddott.de



Scheipers Mühle

Qualität. Erfahrung. Service

——— Seit 1890 ———

Ihr starker Partner für Tier ◦ Garten ◦ Haus ◦ Hof
Evinger Str. 669 – 44339 Dortmund

Tel.: 0231 / 44 900-0 - Email: info@scheipers-muehle.de

www.scheipers-muehle.de

HEKA-Brutgeräte



Alles für Geflügel

**Gesamtkatalog (136 S.)
kostenlos: 05244 1718**

HEKA-Brutgeräte, Langer Schemm 290, 33397 Rietberg — E-Mail: info@heka-brutgeraete.de

www.heka-brutgeraete.de — über 1.000 Produkte für die Geflügelzucht

Restaurant



INTERNATIONAL

Inh. Familie Jozinovic

Rummenohler Straße 73

58091 Hagen-Rummenohl

Telefon (02355) 6765

www.restaurant-international.de

info@restaurant-international.de



Textildruck & Stickerei

Sport-,
Vereins-,
Freizeit-,
Schul- und
Berufsbekleidung

www.mr-sport.de

mrSport
DESIGN

info@mr-sport.de



SIEPMANN

Alles für
Agrar, Tier
und Technik

bringt's

www.siepmann.net

GERÜSTBAU *Erlmann*

Inh. H. u. M. Dicke

Stahlrohrgerüste aller Art

Telefon: (02331) 6 09 30

www.erlmann.com

Delsterner Straße 5
58091 Hagen
Tel.: 0 23 31 / 7 55 40
Fax: 0 23 31 / 2 04 53 03
www.cs-fahrzeugtechnik-hagen.de

Öffnungszeiten:
Mo.-Fr. 8.00 - 17.00 Uhr



FAHRZEUGTECHNIK

Kfz-Meisterbetrieb

Unsere Leistungen:

- Kfz-Reparatur aller Hersteller
- Fehlerdiagnose
- TÜV/AU
- Achsvermessung
- Klimaanlage Service
- PKW-Anhänger Reparatur
- Ersatzteilverkauf
- Reifenservice und Einlagerung
- Young- und Oldtimerservice
sowie Restauration

Naturtrüber
Apfelsaft

aus ungespritztem Obst
 schützenswerter Streuobstwiesen
 im Hagener Raum

0,7 l
 100% Direktsaft



BUND
 Bundesverband Deutscher Bäuerinnen und Bauern

NABU
 Naturschutzbund Deutschland e.V.

WLK
 Westfälischer Landvolkverband e.V.

STADT HAGEN
 Regionalverband Ruhr

DAS RUHRGEBIET
 Regionalverband Ruhr

Biologische Station
 Umweltzentrum Hagen

Vertrieb: Biologische Station Umweltzentrum Hagen e.V.
www.biostation-hagen.de



Egge 30 • 58313 Herdecke
 Tel.: 0 23 30 / 8 45 39 • Mobil: 01 70 / 961 58 75
 E-mail: neuhoff.gartenundforst@outlook.de

Salon Sabine

02331 962416

Sabine Osthold
 Friseursalon

Auf dem Birnbaum 2
 58093 Hagen
 Di. bis Fr. 8.30 bis 17.30 Uhr
 Sa. 7.30 bis 11.30 Uhr

Restaurant Tanneneck

Das Ausflugsziel im schönen Selbecker Tal

Jeden Samstag und Sonntag verschiedene Buffets

*Räumlichkeiten für Feiern jeder Art
 Catering für Ihre Feier
 großer Biergarten
 Kinderspielfeld*

*Ab November Gänse- und Wild Saison
 Martinsgans
 Wir braten Ihre Weihnachtsgans/-menü*



32. Hasper Adventsfest



28.11. - 30.11.2025

- Freitag:** 17.00 Uhr - **Beginn des Adventsfestes
Kirchplatz Haspe Frankstr.**
- Samstag:** ab 12.00 Uhr - **wir feiern weiter**
14.30 Uhr - **Tobias Fechner singt vor
der Kirche
im Anschluß
Kinder-Weihnachtsparade,
dann kommt der Nikolaus***
- Sonntag:** ab 11.00 Uhr - **das Adventsfest geht weiter
gemütliches Beisammensein
mit Kaffee, Kuchen u. Torten
(auch zum Mitnehmen)**
11.30 - 15.00 Uhr **Kinderprogramm in der Kirche**
14.00 Uhr **öffnet die Kuscheltierklinik
Kuscheltiere, Puppen etc.
dürfen mitgebracht werden**
16.00 Uhr **Ende des Adventsfestes**

***Anmeldung für den Nikolausbesuch
für Kinder ab 2 bis 12 Jahre
bitte unter Telefon 02331 - 48 49 721**

AHA Arbeitsgemeinschaft Hasper Adventsfest



Mitgliedschaft im RGZV Hagen und Umgebung seit 1903 e.V.

Lernen Sie ein abwechslungsreiches,
zugegebenermaßen etwas arbeits- und
zeitintensives, dafür aber auch überaus
interessantes und vielseitiges Hobby kennen.

Helfen Sie mit, die Tradition der
Rassegeflügelzucht aufrecht zu halten, die
Biodiversität zu stärken und teilweise, seltene
Geflügelrassen vom Aussterben zu bewahren.

Fachkundige und langjährige Züchter stehen
Ihnen mit Rat und Tat zur Seite.
Darüber hinaus bieten wir Ihnen jedoch noch
mehr:

- Ein reges Vereinsleben
- Hilfe bei der Beschaffung von Tieren
- Unterstützung bei Problemen mit dem
Geflügel
- Mitbrutgelegenheiten
- regelmäßige Impftermine
- Eine jährliche Tierbesprechung
- Eine jährliche Ausstellung

Wir treffen uns jeden ersten Mittwoch im
Monat um 19:00 Uhr in der „zur Glocke“,
Denkmalstr. 5, 58099 Hagen

Schauen Sie vorbei!

Aufnahmeantrag

Der Antrag zur Aufnahme in den Verein ist unter
Verwendung des Aufnahmeantrags schriftlich an die 1.
Vorsitzende zu richten.

Die Mitgliedschaft beginnt mit dem ersten Tag **der positiven
Entscheidung** des Vorstands über den Aufnahmeantrag.

Sehr geehrte Damen und Herren,

hiermit beantrage ich,

Name: _____

Vorname: _____

Geb. Datum: _____

Adresse: _____

PLZ/Ort: _____

Mobil: _____

E-Mail: _____

meine Aufnahme in den RGZV Hagen und Umgebung seit
1903 e.V. zum

Tag: _____ / Jahr: _____

☐ aktives Mitglied, ☐ Jugendlicher, ☐ Fördermitglied

**Mit der Speicherung, Übermittlung und Verarbeitung meiner
personenbezogenen Daten ausschließlich für Vereinszwecke
gemäß §33 Bundesdatenschutzgesetz bin ich einverstanden. Mir
ist bekannt, dass dem Aufnahmeantrag ohne diese Einverständnis
nicht stattgegeben werden kann.**

Datum: _____ Unterschrift: _____

Bei Kindern und Jugendlichen unter 18 Jahren ist die Unterschrift der
Erziehungsberechtigten erforderlich

Kopieren, ausfüllen und zurück an den RGZV Hagen und
Umgebung seit 1903 e.V. z. Hd. Frank Sternal, Im
Wiedenbusch 41, 58099 Hagen
oder per Mail an f.sternal@rgzv-hagen-westfalen.de

Notizen

Impressum

Herausgeber

RGZV Hagen und Umgebung seit 1903 e.V., vertr. durch 1. Vors. Frank Sternal, Im Wiedenbusch 41, 58099 Hagen
f.sternal@rgzv-hagen-westfalen.de, Mobil: 0178 3036307
Mitglied im Kreisverband Ennepe-Ruhr, Landesverband der Rassegeflügelzüchter Westfalen-Lippe, BDRG

Eigenverlag / alle Rechte vorbehalten

Ausstellungsleitung

Frank Sternal – f.sternal@rgzv-hagen-westfalen.de, Mobil: 0178 3036307
Bernd Ruthenbeck
Thorsten von Oesen
Udo Felgenhauer

Vorstand

Frank Sternal – 1. Vorsitzende RGZV Hagen u. Umgebung seit 1903 e.V.
Bernd Ruthenbeck – 2. Vorsitzende RGZV Hagen u. Umgebung seit 1903 e.V.
Alina Kowalewski – 1. Schriftführerin RGZV Hagen u. Umgebung seit 1903 e.V.
Michael Bracht – 1. Kassierer RGZV Hagen u. Umgebung seit 1903 e.V.

Katalogerstellung

Frank Sternal

Bildnachweise

Deckblatt / Hahn, ©Asmaker - Dreamstime.com
Logo / Hahn, ©9comback – Dreamstime.com
Logo / Taube, ©ArthaDesignStudio - depositphotos.com

Zur besonderen Beachtung

Für Druckfehler im Katalog übernimmt der Veranstalter keine Haftung. Anmelde bzw. Preisrichterbogen sind maßgebend. Es gelten die Allgemeinen Ausstellungsbedingungen des BDRG sowie die Sonderbestimmungen der Ausstellungsleitung (vgl. Meldebogen / Rückmeldung). Reklamationen müssen bis spätestens 14.11.2025 bei der Ausstellungsleitung vorliegen. In allen Streitigkeiten entscheidet stets die Ausstellungsleitung unter Ausschluss des öffentlichen Rechtsweges. Anordnungen des aufsichtsführenden Personals ist unbedingt Folge zu leisten. Jedes Öffnen und Herausnehmen von -nicht eigenen Tieren- ist untersagt. Tierverkäufe sind nicht zulässig.